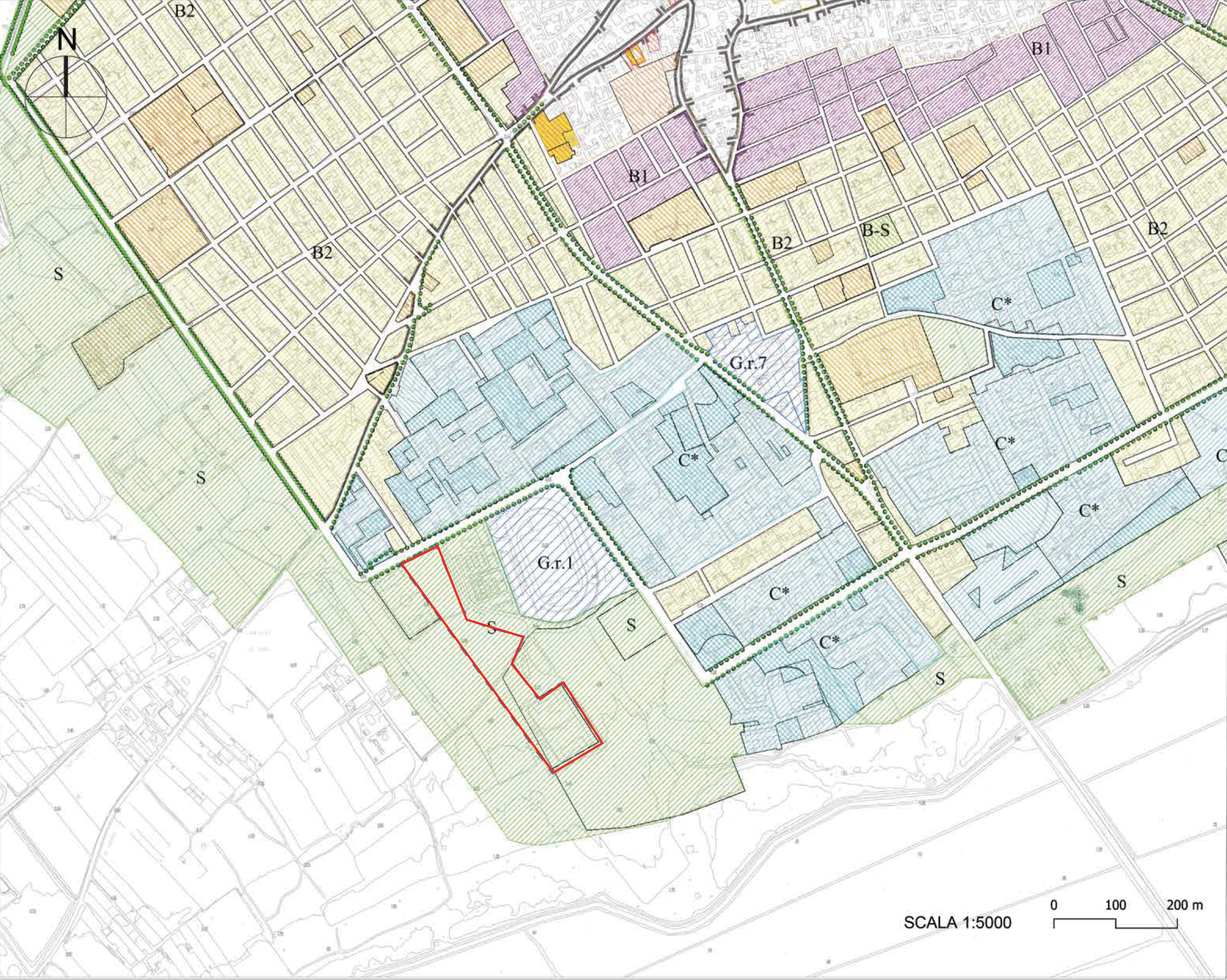


STRALCIO PPR



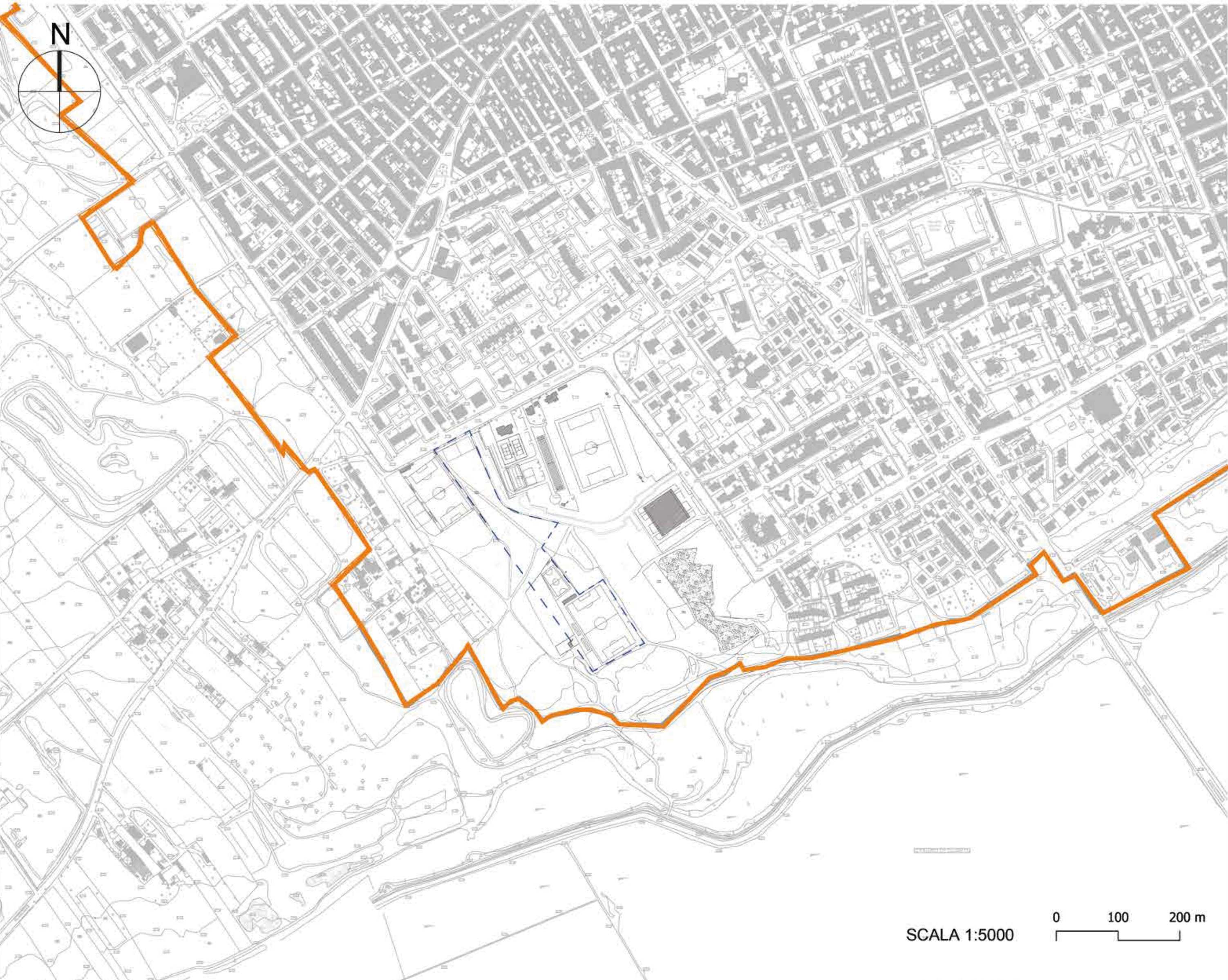
- LEGENDA
- ASSETTO AMBIENTALE
- BENI PAESAGGISTICI AMBIENTALI EX ART. 143  
D.Lgs. N° 42/04 e succ. mod.
- FASCIA COSTIERA
  - ZONE UMIDE COSTIERE
- BENI PAESAGGISTICI AMBIENTALI EX ART. 142  
D.Lgs. N° 42/04 e succ. mod.
- PARCHI E AREE PROTETTE NAZIONALI l.q.n. 394/91
- COMPONENTI DI PAESAGGIO CON VALENZA AMBIENTALE
- VEGETAZIONE A MACCHIA E IN AREE UMIDE
  - PRATERIE, CESPUGLIETI ED ARBUSTETI, GARIGHE
  - AREE INCOLTE
- AREE DI INTERESSE NATURALISTICO ISTITUZIONALMENTE TULATE
- ZPS
  - SIC
  - SISTEMA REGIONALE DEI PARCHI, DELLE RISERVE E DEI MONUMENTI NATURALI l.r. 31/89
- ASSETTOINSEDIATIVO
- EDIFICATO URBANO
- CENTRI DI ANTICA E PRIMA FORMAZIONE
  - ESPANSIONI FINO AGLI ANNI 50
  - ESPANSIONI RECENTI
- AREE SPECIALI
- AREE SPECIALI (GRANDI ATTREZZATURE DI SERVIZIO PUBBLICO - SPORT)

STRALCIO DEL P.U.C.



- LEGENDA
- SERVIZI LOCALI
- ZONA S
  - G.r.1 SOTTOZONE GIÀ REALIZZATE
  - AREA D'INTERVENTO

AREA D'INTERVENTO



- LEGENDA
- AREA D'INTERVENTO
  - CONFINI PARCO DI MOLENTARGIUS

COMUNE DI QUARTU SANT'ELENA  
SETTORE 7 - OPERE PUBBLICHE  
PIANIFICAZIONE - MOBILITA'  
CITTÀ METROPOLITANA DI CAGLIARI

SINDACO DOTT. GRAZIANO MILIA  
RESPONSABILE DEL PROCEDIMENTO  
INGEGNERE ELISABETTA SPIGA

COMPLETAMENTO INFRASTRUTTURALE  
DEL COMPENDIO IS ARENAS (SA CORA)  
RIQUALIFICAZIONE AMBIENTALE E  
POTENZIAMENTO DEI SERVIZI SPORTIVI  
E RICREATIVI - TERZO LOTTO

PROGETTO DI FATTIBILITA' TECNICO ECONOMICA  
SETTEMBRE 2024

GRUPPO DI PROGETTAZIONE

**amc** ASSOCIATI  
ANDREA CASCIU INGEGNERE  
MICHELE CASCIU ARCHITETTO

COLLABORATORI DI PROGETTO  
ARCHITETTO PAESAGGISTA ILARIA TOLA  
GEOMETRA DANILO MELIS

08.SDF.03

INQUADRAMENTO  
URBANISTICO  
E PAESAGGISTICO

AMC ASSOCIATI - VIA ALAGON, 48 - 09127 CAGLIARI  
T. 070640869 - E. amc@tiscali.it